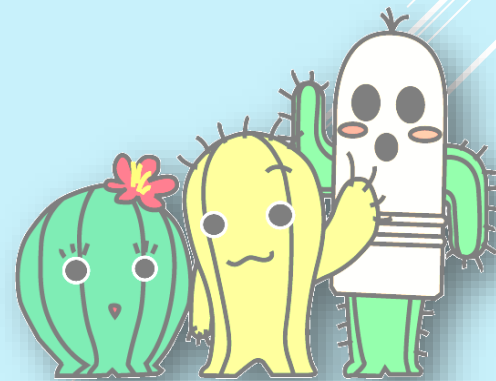


# 春日井商工会議所

## 2021年度 事業報告

2022年5月26日



# 第19期基本方針

(2019. 11. 1～2022. 10. 31)

『地域商工業の収益向上・  
発展に努め、納税を通じ豊  
かで活気ある春日井市のま  
ちづくりにご貢献します！』

# ▶ 【2021年度重点事業】

- ① 部会の機能強化と委員会による積極的事業推進
- ② アフターコロナ・ウィズコロナにおける企業支援
- ③ 商工会議所の組織力強化と積極的な情報発信
- ④ 会員の声を反映した行政庁等への意見要望

# I . 部会の機能強化と 委員会による 積極的事業推進

# 1) 部会の活性化による 業種別課題解決の 取り組み

<b>正副部会長会議</b>	<b>6 部会</b>	<b>1 3 回</b>
<b>部会セミナー</b>	<b>6 部会</b>	<b>1 2 回</b>

## 2) 委員会による部会の声を 反映させた事業の 積極的推進

**総務**

**雇用促進・人材育成  
生産性向上・業務効率化**

**事業継続・新事業創出  
企業間交流・産学連携  
活力あるまちづくり**

**6 委員会 19回 延べ297名参加**

# Ⅱ アフターコロナ・ ウィズコロナにおける 企業支援

# 1) 業態転換・新分野進出 など事業存続のための 抜本的経営改善支援

- |         |    |       |
|---------|----|-------|
| ・ セミナー  | 2回 | 15名参加 |
| ・ 個別相談会 | 1回 | 8名参加  |
| ・ 専門家派遣 |    | 93社支援 |



## 2) 市内中小企業の I T 化・ D X 推進支援



- ・ セミナー 4回 115名参加
- ・ 専門家派遣 3社支援

# 3) 観光コンベンション協会 と連携した 魅力あるまちづくり

eコマース構築PJ会議に参加

落合公園パークPFIに参画



# Ⅲ 商工会議所の 組織力強化と 積極的な情報発信

# 1) 企業の活用事例の発信

## による企業の商工会議所

### 活用促進

会報「利用してます会議所」

12回 12社掲載

新規加入会員

229社

## 2) 新組織「組織拡大委員会」 を中心とした会員増強

- ・「組織拡大委員会」による積極推進
- ・SNSなどを活用した情報発信

年度	2017年	2018年	2019年	2020年	2021年
会員数	4,261	4,210	4,159	4,188	4,296
前年比	▲48	▲51	▲51	+29	<b>+108</b>

# 3) 企業におけるSDGsの 推進と持続可能な社会 の実現

会報に取り組み企業の記事掲載 11社



# IV 会員の声を反映した 行政庁等への 意見要望

春日井市 13項目

県 3項目

国 7項目

日本商工会議所 7項目

J R 東海 1項目

計 5力所 31項目



# 新型コロナウイルス対策支援事業

## 【補助金】

### 新製品・新規事業支援補助金

109件 39,148千円

### 感染症対策環境整備支援補助金

247件 35,912千円

# 【情報発信】

ピンチをチャンスに（企業の取組事例紹介）  
63社 76事例

飲食店情報サイト  
KASUGAIイチオシ 104店舗

HP専用ページ開設  
メルマガ・会報等にて積極的情報発信

## 【支援金・補助金の確認及び申請支援】

### 一時・月次・事業復活支援金

事前確認

980件

### 補助金・支援金申請支援

窓口相談

209件

専門家派遣

90件

### 持続化補助金 支援確認

95件

## 【金融支援】

コロナマル経融資	(推薦)
41社	2億0,030万円
金融相談	94件

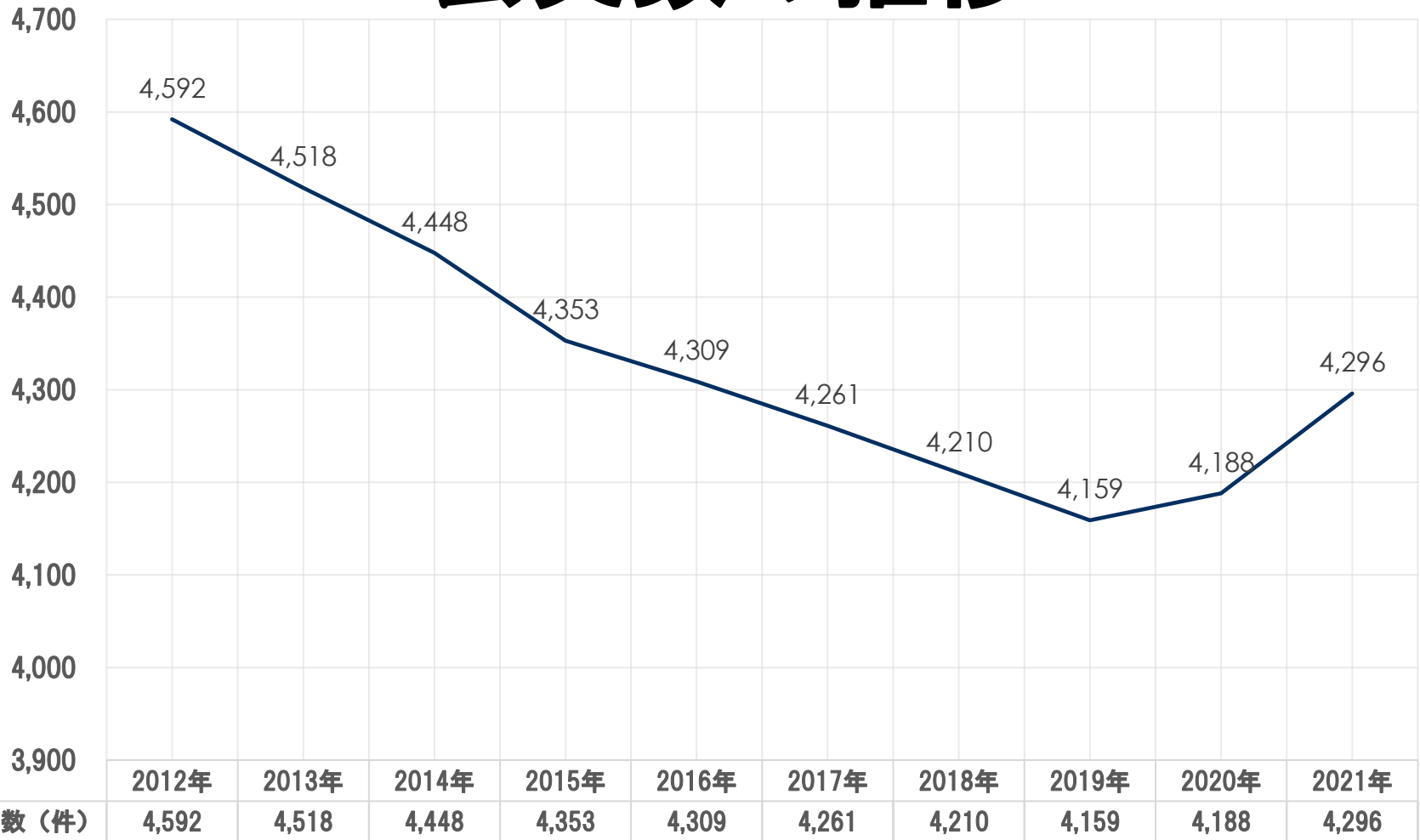
## 【消費喚起事業】

かすがい応援券「つかエール」発行	
発行総額	4億7,930万円
登録店	414店舗
購入者	19,333人

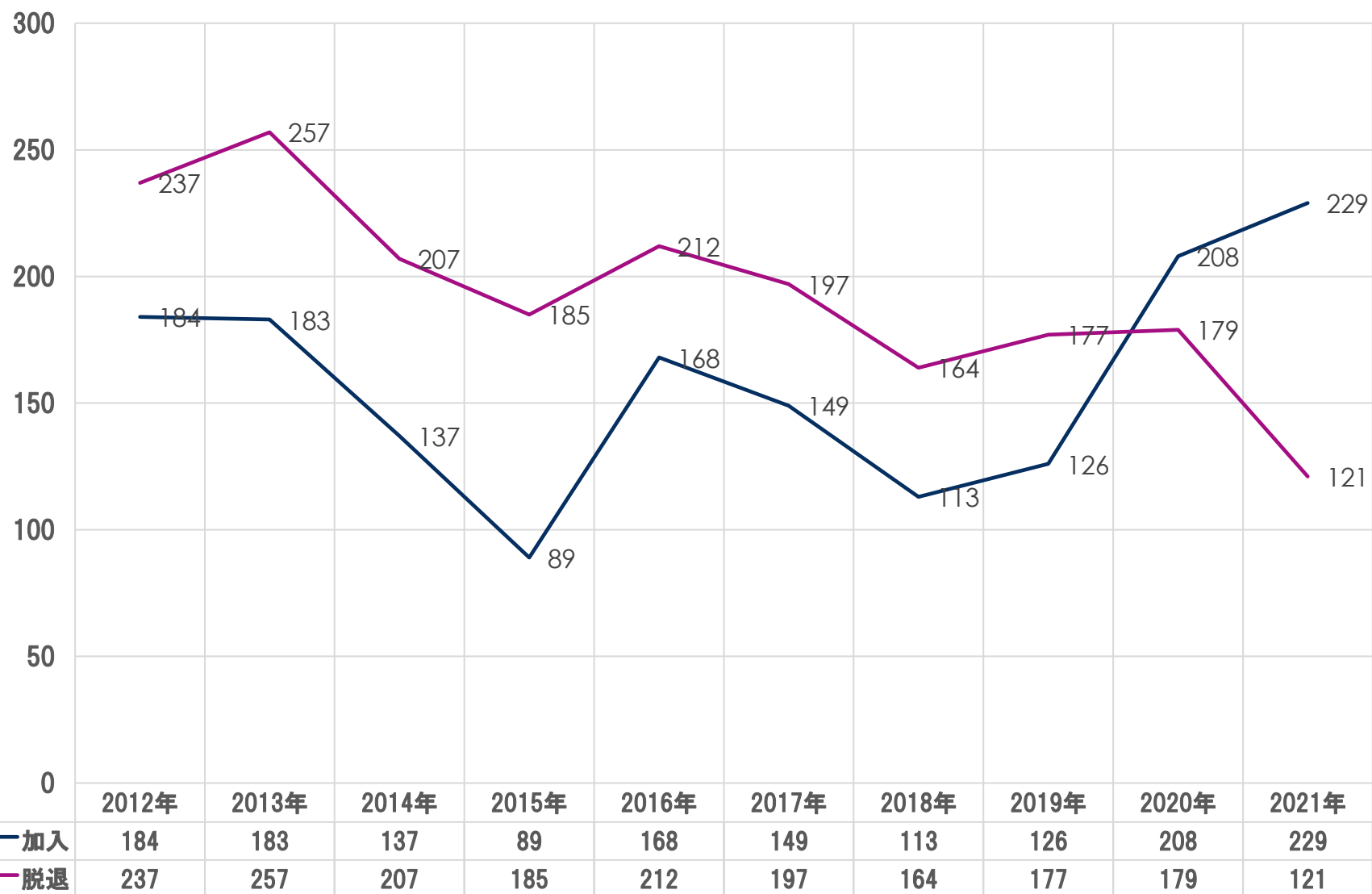
# VII. その他事業

- 経営指導員による巡回・窓口での経営サポート (1, 798件)
- 青年部 (会員147名)
- 女性会 (会員 50名)
- 健康診断 (1, 168名受診)
- 共済制度推進 (16制度  
9, 155名加入)
- 労働保険事務組合 (390社受託)

# 会員数の推移



## 加入・脱退の推移



## 【事業会計】

- 一般会計
- 特別会計
  - ・ 中小企業相談所
  - ・ 商工会館管理
  - ・ 共済制度
  - ・ 特定退職金共済
  - ・ 労働保険事務組合

## 【積立金会計】

- 齊藤中小企業振興基金
- コロナ経済対策基金
- 記念行事積立金
- 退職給与積立金
- 財政調整資金積立金
- 会館整備積立金



# 事業会計収支決算 <収入の部>

## 収入の部

(百万円)

区 分	収 入			備 考
	2021年度	2020年度	増 減	
会 費	85	84	+1	繰越金 47 受取保険料 526
補 助 金	138	172	△34	
事業収入等	177	222	△45	
計	400	478	△78	

(百万円未満切り捨て)

# 事業会計収支決算 <支出の部>

## 支出の部

(百万円)

区 分	支 出		
	2021年度	2020年度	増減
事業費	218	279	▲61
管理費等	176	193	▲17
人件費 (退職給与費含む)	152	151	1
事務費等	24	42	▲18
計	394	472	▲95

※支払保険料除く

(百万円未満切り捨て)

# 事業会計収支決算総括表

(百万円)

	収 入	支 出	収 支
当年度収支	400	394	6

前年度からの繰越金 (剰余金)	47	—	47
合 計	447	394	53

翌年度への繰越金 (剰余金)

6

# 貸借対照表

(百万円)

借 方				貸 方			
科 目	2021 年度末	2020 年度末	増減	科 目	2021 年度末	2020 年度末	増減
【資産の部】				【負債の部】			
流動資産	143	145	▲2	流動負債	96	103	7
固定資産	2,975	2,994	▲19	固定負債	2,187	2,189	16
				負債計	2,283	2,292	▲9
				【正味財産の部】			
				積立金	465	474	▲9
				剰余金	53	47	6
				固定財産	317	326	▲9
				正味財産計	835	847	▲12
合計	3,118	3,139	▲21	合計	3,118	3,139	▲21

(百万円未満切り捨て)

▶ **ご清聴ありがとうございました**

▶ **今後とも商工会議所活動に**

▶ **ご協力をお願いいたします**